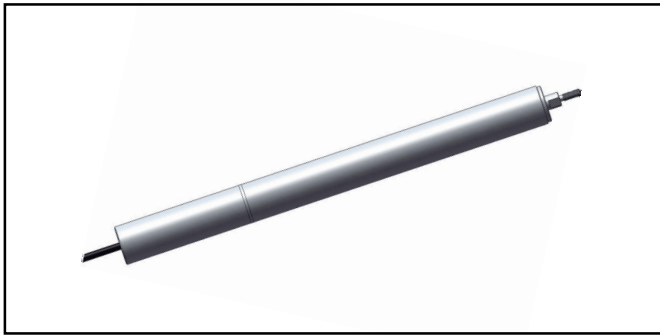


绝对值输出, 非接触式位移传感器 Linear Position Sensor

模拟量输出: 0~20mADC, 4~20mADC, ±10VDC, 0~10VDC, 0~5VDC



产品特点

- 微型轻巧, 全不锈钢结构, 坚固耐用
- 绝对位置输出, 无须归零
- 非接触式测量, 永不磨损
- 非线性度, 小于满量程的± 0.05%
- 重复精度, 高于满量程的± 0.005%
- 内置滑块拉杆式, 适用于工程机械场合
- 低功耗设计, 有效减小系统温漂

技术参数系

项目名称 参数/指标

测量参数

测量范围	50 ~ 1500mm
输出信号	0 ~ 20mADC (最小/最大负载:0/500Ω) 4 ~ 20mADC (最小/最大负载:0/500Ω) ± 10VDC (最小负载 > 5KΩ) 0 ~ 5VDC (最小负载 > 5KΩ) 0 ~ 10VDC (最小负载 > 5KΩ)
分辨率	16位DA
非线性度	< ± 0.05%F.S. (最小± 80um)
重复精度	< ± 0.002%F.S. (最小± 2.5um)
更新时间	1.0ms(量程<1m) 2.0ms(1<量程<2m) 3.0ms(2<量程<3m)

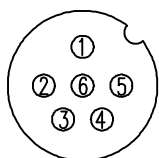
电气特性

出线方式	直接出线
输入电压	24VDC (-15/+20%)
工作电流	< 60mA (随量程变化)
极性保护	最大-30VDC
超压保护	最大36VDC
绝缘能力	500V (信号地与外壳间)
故障指示	红绿双色LED指示灯

电气连接

输出引线定义

针号	线色	定义
1	黄	信号输出:0~20mADC, 4~20mADC, ± 10VDC, 0~10VDC,0~5VDC
2	白	信号地
3		不接
4		不接
5	红	+24Vdc供电(-15/+20%)
6	黑	直流电源地(0 Vdc)



公接头针号排列
(面向传感器方向)

项目名称 参数/指标

结构&材料

传感器头	铝合金
外壳保护	铝合金

安装与附件

安装方向	任意
安装方式	铰链式安装
位置磁铁	内置滑块

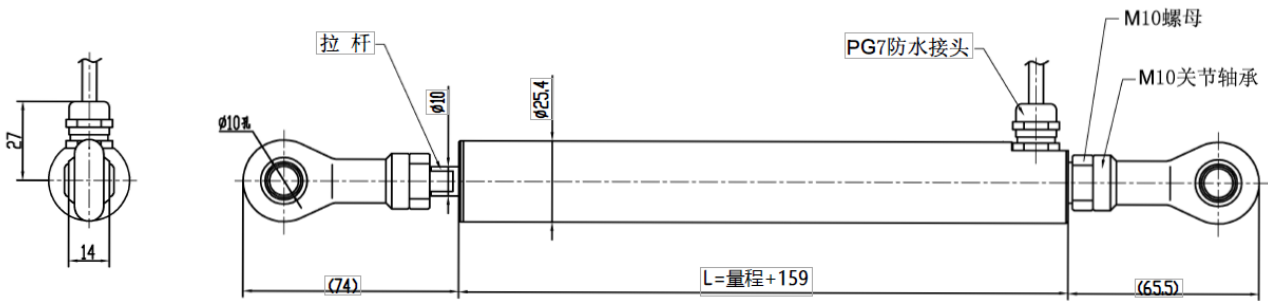
工作条件

磁铁速度	任意
环境温度	-40°C ~ +75°C
湿度/露点	湿度90%, 不能结露
温度系数	± 0.007%F.S. /°C
防护等级	IP67

应用领域

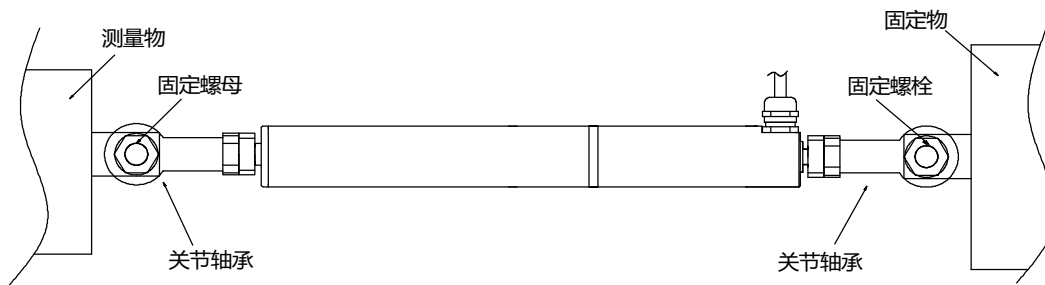
- 油缸、气缸、电动缸位置反馈
- 油罐、药罐液位测量
- 阀门、闸门开度控制
- 研磨机械位置反馈
- 污水处理、水利模型
- 注塑机模板定位与监测
- 高炉煤气余压透平发电设备

外形尺寸



说明：CR系列产品为拉杆式设计，磁环嵌入在传感器中，使用时只需把测量物件安装在传感器两端即可测量。
关节轴承连接时允许安装可以有一定的偏移量，更加方便按安装。

安装示意图



选型指导

