

# 绝对值输出，非接触式位移传感器

## Linear Position Sensor

模拟量输出：0~20mADC，4~20mADC，±10VDC，0~10VDC，0~5VDC



### 产品特点

- 不锈钢整体全封闭结构，坚固耐用
- 绝对位置输出，无须归零
- 非接触式测量，永不磨损
- 分辨率，模拟量输出16位D/A
- 非线性度，小于满量程的± 0.05%
- 重复精度，高于满量程的± 0.002%
- 低功耗设计，有效减小系统温漂

### 技术参数

项目名称 参数/指标

#### 测量参数

测量范围	25~2000mm
输出信号	0~20mADC(最小/最大负载:0/500Ω) 4~20mADC(最小/最大负载:0/500Ω) ±10VDC(最小负载>5KΩ) 0~5VDC(最小负载>5KΩ) 0~10VDC(最小负载>5KΩ)
分辨率	16位DA
非线性度	<±0.05%F.S.(最小±80um)
重复精度	<±0.002%F.S.(最小±2.5um)
更新时间	0.5ms(量程<0.5m) 1.0ms(0.5m<量程<1m) 2.0ms(1m<量程<2m) 3.0ms(1m<量程<2m)

#### 电气特性

出线方式	防水接头或六芯航空接头
输入电压	24VDC(-15/+20%)
工作电流	<60mA(随量程变化)
极性保护	最大-30VDC
超压保护	最大36VDC
绝缘能力	500V(信号地与外壳间)

### 电气连接

输出引线定义

针号	线色	定义
1	黄	信号输出:0~20mADC, 4~20mADC,±10VDC, 0~10VDC,0~5VDC
2	白	信号地
3	红	+24Vdc供电(-15/+20%)
4	黑	直流电源地(0Vdc)

项目名称 参数/指标

#### 结构&材料

传感器头	304L不锈钢
外保护杆	304L不锈钢
安装法兰	304L不锈钢

#### 安装与附件

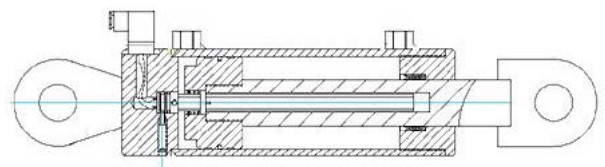
安装方向	任意
安装方式	螺纹安装，M18*1.5或用户定制
位置磁铁	环形磁铁OD32

#### 工作条件

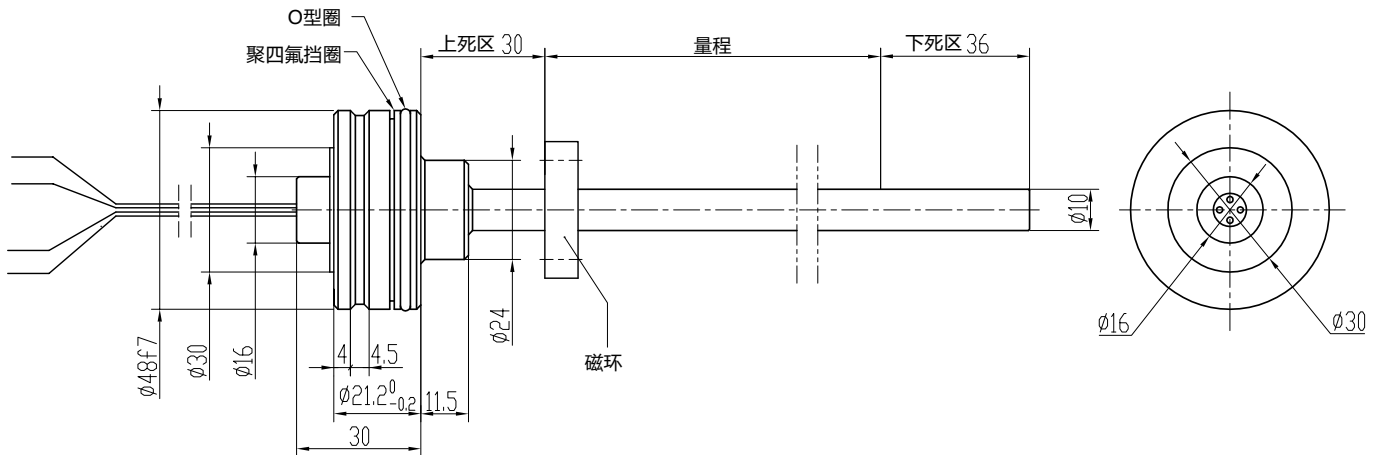
磁铁速度	任意
环境温度	-40℃~+75℃
湿度/露点	湿度90%，不能结露
温度系数	±0.007%F.S./℃
防护等级	IP67
耐压能力	35MPa(连续)/70MPa(峰值)

### 应用领域

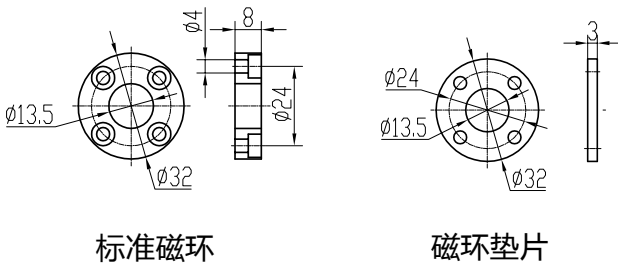
油缸、气缸、传动位置反馈  
阀门、闸门开度控制  
野外农林车辆  
建筑工程机械



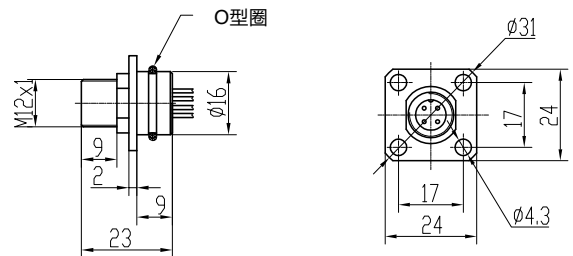
外形尺寸



磁环尺寸



4针M12连接器



选型指导

